



Einrichtungsanleitung

Bum@-IRIS.plus

Inhaltsverzeichnis

	Seite
I. Einrichtung Bum@	3
II. Erster Aufruf von IRIS.plus	4
III. Systemvoraussetzungen	6
IV. Hinweis für Windows / Internetzugang Konfiguration	6

I. Einrichten Bum@ - IRIS.plus

- 1) Starten Sie bitte unser Buchungstool „Bum@“ durch einen Doppelklick mit der linken Maustaste auf Ihr Desktop-Symbol „Bum@“.
- 2) Klicken Sie auf den Setup-Button der **Bum@** (Abb. 1).

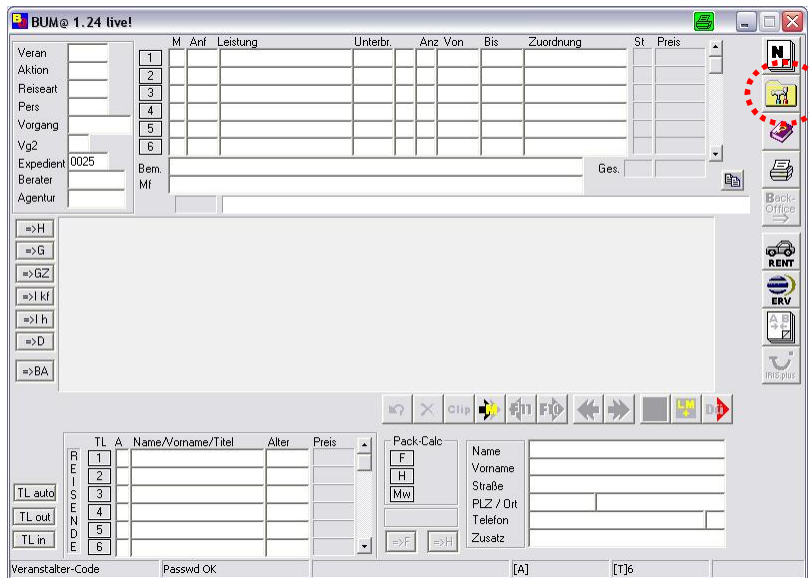


Abbildung 1: Setup-Button

- 3) Zur Aktivierung von IRIS.plus klicken Sie bitte die entsprechende Kontrollbox am linken, unteren Fensterrahmen an.
- 4) Abschließend klicken Sie bitte auf die Schaltfläche „OK“, um die Einrichtung der **Bum@** abzuschließen.

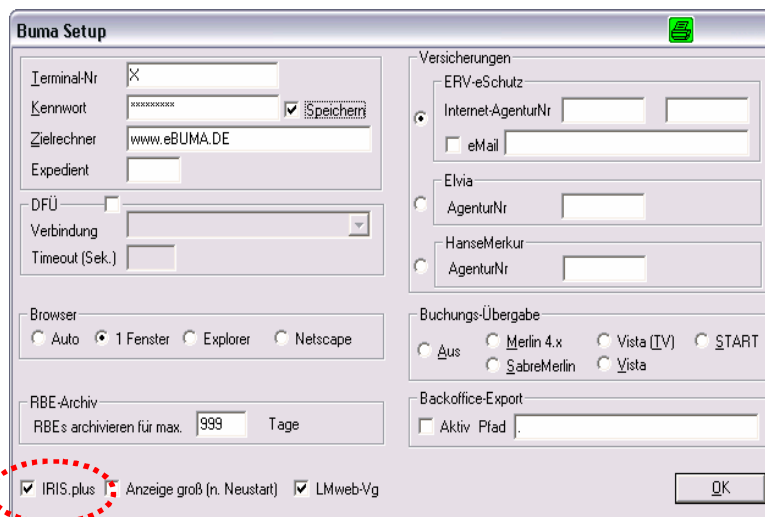


Abbildung 2: Bum@-Setup

II. Erster Aufruf von IRIS.plus

Bitte beachten Sie: Die folgenden Schritte zur Installation von IRIS.plus sind an jedem Rechner individuell durchzuführen!

5) Bitte klicken Sie mit der linken Maustaste auf die IRIS.plus-Schaltfläche.



6) Sofern das JAVA Plug-In auf Ihrem Rechner noch nicht eingerichtet ist, wird dieses im nächsten Schritt automatisch installiert. Klicken Sie hierzu bitte im folgenden Fenster auf die Schaltfläche „Installieren“ und akzeptieren Sie die nachfolgenden Bedingungen der Lizenzvereinbarung, um die Standardinstallation der JAVA-Konsole durchzuführen. Sie erhalten im weiteren Verlauf zwei Sicherheitswarnungen zu Java-Zertifikaten, die Sie bitte durch einen Klick auf die Option „Immer“ bestätigen (Abb. 9-13). Anschließend startet IRIS.plus automatisch (Abb. 14).



Abbildung 9: Installation IRIS.plus

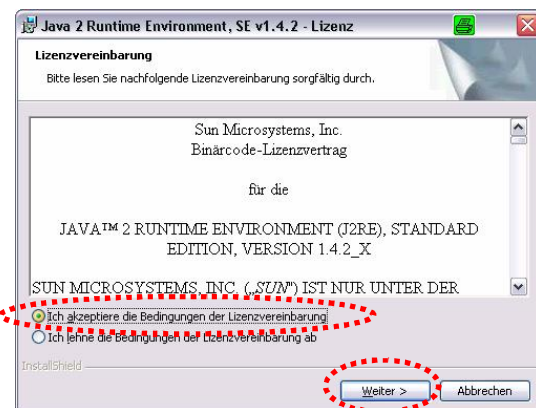


Abbildung 10: Lizenzvereinbarung

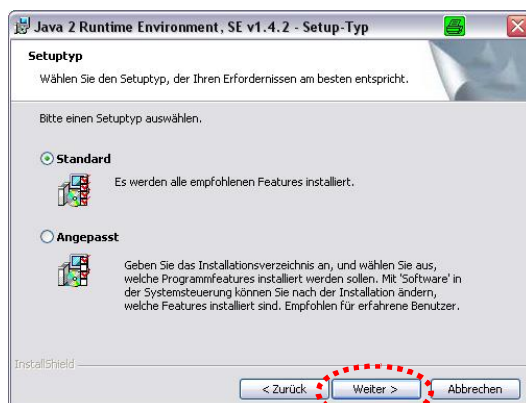


Abbildung 11: Java-Setup (Standard)

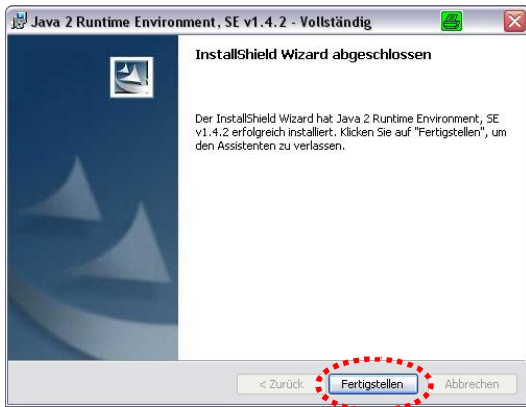


Abbildung 12: Java-Setup (Fertig)

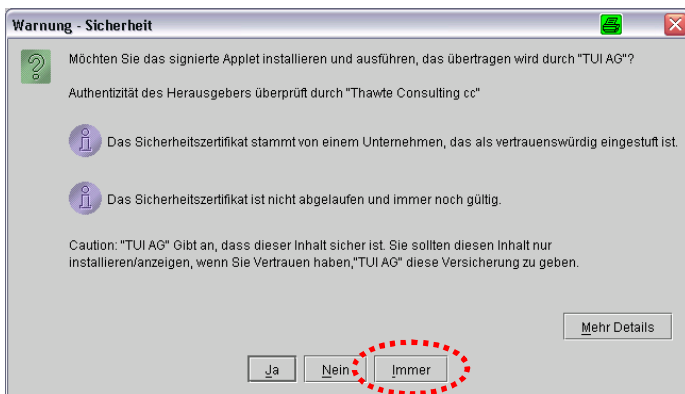
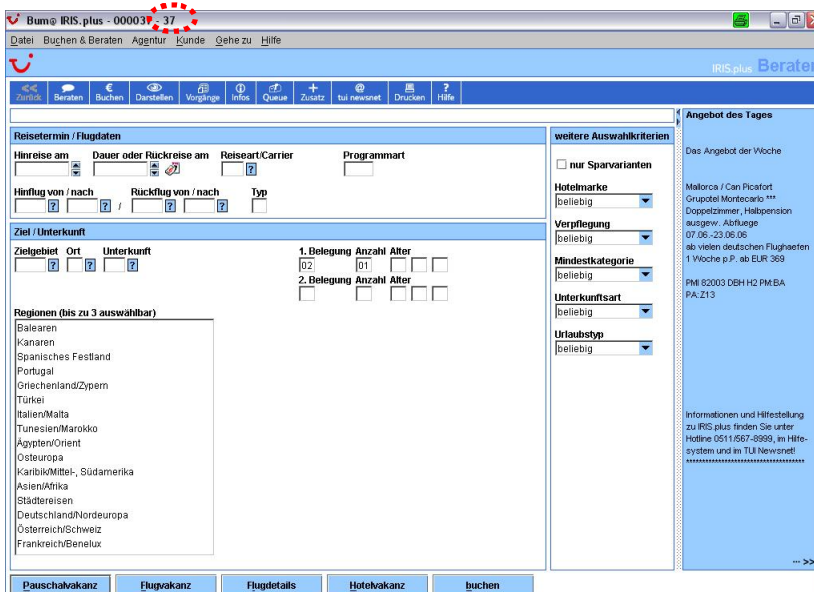


Abbildung 13: Java-Zertifikat



Bitte notieren Sie Ihre IRIS.Plus-Terminalnummer. Diese benötigen Sie bei Rückfragen und einem Wechsel Ihres PC.

Abbildung 14: IRIS.plus-Maske

VI. Systemvoraussetzungen

Damit Sie **Bum@-IRIS.plus** auf einem Computer ausführen können, muss der Computer die folgenden Systemvoraussetzungen erfüllen:

- Windows 2000 oder Windows XP
- Pentium® Mikroprozessor mit 1GHz oder höher
- 256 MB RAM (512 MB RAM oder mehr werden empfohlen)
- 200 MB freier Festplattenspeicher (für Programm und Daten)
- Netzwerkadapter TCP/IP (mindestens 100MBIT oder höher)
- Internetanbindung mit ISDN (DSL wird empfohlen)
- Internet Explorer 6.01 (SP1 oder höher)
- Bildschirmauflösung von 1024 x 768 bei 256 Farben oder höher
- MS Word (ab Version 97) oder Word-Viewer
- Adobe Reader (ab Version 5.0 oder höher für den Druck der IRIS.plus-Belege)
- SUN Java Version 1.4.2 (wenn nicht vorhanden wird die Installation automatisch gestartet)
- **Bum@** ab Version 1.24

VII. Hinweis für Windows / Internetzugang Konfiguration

Um **LMplus-Live** mit **Bum@-IRIS.plus** auf Windows ausführen zu können, muss der Computer die folgenden Systemanforderungen erfüllen:

- Der Netzwerkdienst „Datei und Druckerfreigabe“ muss installiert sein.
- Bei Windows XP muss in der Firewall der Zugriff auf die „Datei und Druckerfreigabe“ eingerichtet sein.
- Wenn eine Firewall eingesetzt wird, muss der Ziel-Port 8005 für ausgehende Verbindungen erlaubt sein.
- Die **Bum@** unterstützt nur direkte Internetverbindungen. Bei Proxy-Verbindungen wenden Sie sich bitte an unseren Support.